



WAGNERTUNING

-Einbauanleitung / *Installation Instruction* -

Ladeluftkühler/ *Intercooler*

for BMW E Series EVO1



Kit-Nr.: 200001023



TÜV Zertifiziert

- Rahmenrichtlinie 70/156/EWG, Anhang X, Nr. 2
- Anforderungen der ECE-Regelungen
- SIVZO § 19 (3) in Verbindung mit Anlage
XIX (nationales Recht) als Voraussetzung zur
Erlangung von Teilgutachten

WAGNERTUNING Ladeluftkühler**Wichtige Hinweise!**

Diese Montageanleitung ist unbedingt vor Beginn der Einbauarbeiten zu lesen. Die Firma Wagner Tuning übernimmt keine Haftung für Schäden, welche durch unsachgemäßen Einbau entstehen!

Als Hersteller sind wir verpflichtet darauf hinzuweisen, dass jegliche Veränderungen, welche Sie am für den öffentlichen Verkehr zugelassenen Fahrzeug vornehmen, der Abnahme durch einen technischen Dienst und Eintragung in die Fahrzeugpapiere bedarf.

Einbauzeit (1 AW = 5 Minuten)

Die Einbauzeit beträgt ca. 12 AW, die je nach Zustand und Ausstattung des Fahrzeugs abweichen kann.

Benötigte Werkzeuge

- Diverse Steckschlüssel
- Diverse Schraubendreher

Important Notes!

These Installation Instruction have to be read careful before beginning installation work. The company Wagner Tuning bears no liability for damage caused by incorrect installation!

As manufacturer, we are obliged to point out that any changes you make to a vehicle licensed for use on public roads require approval by a test centre and registration in the vehicle documents.

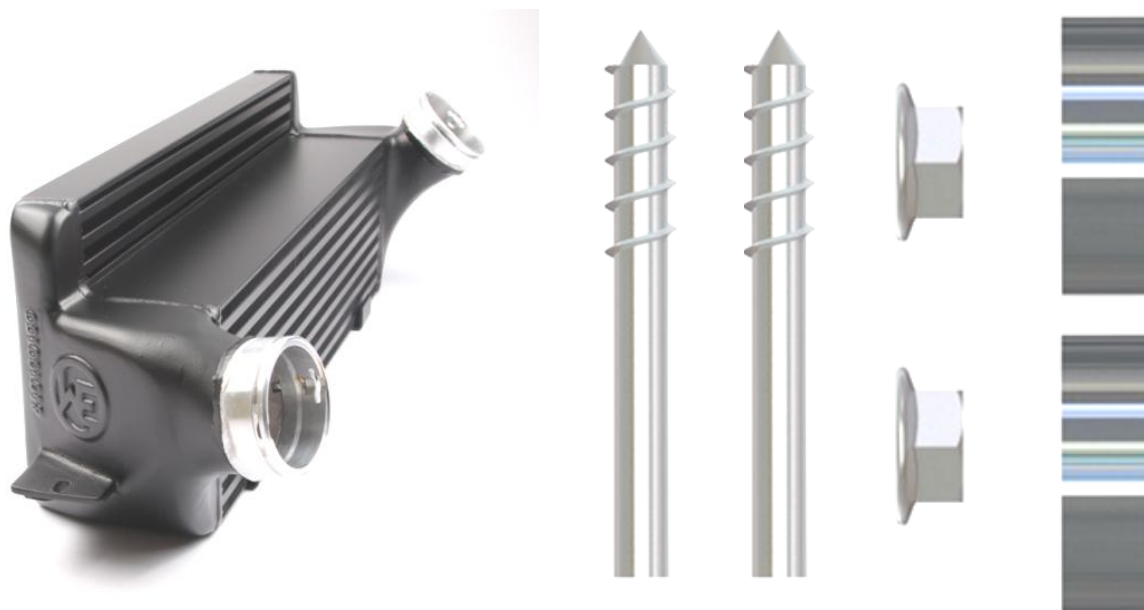
Installation Time (1 unit = 5 minutes)

The installation time is around 12 units, which may vary depending on vehicle condition and equipment level.

Tools Required

- various spanners*
- various screwdrivers*

WAGNERTUNING Ladeluftkühler

1x 001001019 Ladeluftkühler / *intercooler*2x Stockschraube / *hanger bolt*2x Sechskant Mutter / *hex nut*2x Kunststoffscheiben / *plastic washer*

Dear Customers,
the Company of Wagner Tuning has been synonymous with high performance components in the tuning market. To ensure this continues there is now design protection on our products by the German Patent and Trademark Office.

This is a precautionary measure to protect consumers against inferior copies. When purchasing our products you should always check that our logo is visible on the product, which is also subject to trademark law.



Carsten Wagner, CEO WAGNERTUNING

 EXHAUST MANIFOLD

 DOWNPIPE

 INTERCOOLER KIT

 INLET MANIFOLD


Deutsches Patent- und Markenamt

WAGNERTUNING Ladeluftkühler**1. Demontage / *demounting***

Unterbodenschutz demontieren.
Ladeluftschläuche rechts und links am
Ladeluftkühler entriegeln und abziehen.
Serienladeluftkühler ausbauen.

*Remove the underfloor protection.
Release the charge air hoses on the intercooler, pull
off and lay aside. Remove the standard intercooler.*

2. Anpassungen am Fahrzeug / *adjustments to the vehicle*

Entfernen sie das markierte Plastikteil.

Remove the plastic part which is shown.

3. Montage / *installation*

Setzen Sie den Wagner Tuning Ladeluftkühler ein.
Bitte beachten Sie bei der Befestigung die
unterschiedliche Platzierung der Distanzscheibe
(Siehe Bild unten) bei den aufgeführten Modellen.
Setzen Sie die Metallklemme auf und klicken die
originalen Schläuche ein.

*Put in the Wagner Tuning Intercooler. Please note,
for BMW 1er M and Z4 35is the spacer have to be
between Intercooler and mounting point (see
picture). Put back the metal clip and click in the
original hoses to the connectors.*

Notes: